

「ヒトを対象とした研究」って どういうこと？



日本臨床栄養代謝学会
倫理・利益相反委員会

作画：牧香代子



経管栄養コネクタが変わってから いくつか困ったことが起きているらしい



コネクタを一度締めちゃうと
はずすときにかたくなって力が入るんです!



<医薬発第 888 号と ISO80369-3 の形状の違い>

	医薬発第 888 号	ISO 80369-3
投与側 栄養セット・注入器	 オスコネクタ	 メスコネクタ
留置側 カテーテル	 メスコネクタ	 オスコネクタ



ねじる力を測定できる機械を借りて
どれくらいか計ってみようよ!
看護研究のモデル実験になるよ!!

あくまでも業務改善の内容であって
動物実験ではないし、もちろん
ヒトを対象とした実験ではないから
病院の倫理委員会には
審査依頼を出さなくてもよいのね?



隣り町の県立病院には
「論文適正化委員会」というのがあって
このような研究についても審査して
アドバイスをくれるらしいわよ

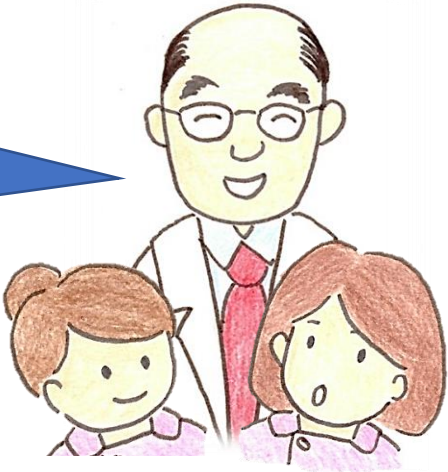
そうなんですわね~



うちの消化器内科病棟の
看護師20名に依頼して
新しいコネクターについての
アンケート調査したらどうでしょう？



アンケートを行う前に
倫理審査を
受けなければならないよ



あ 鷲澤先生

患者さんが対象では
ないのにはですか？



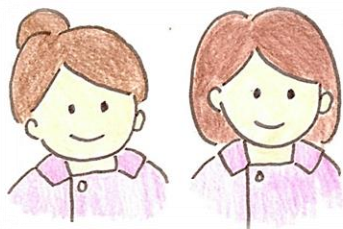
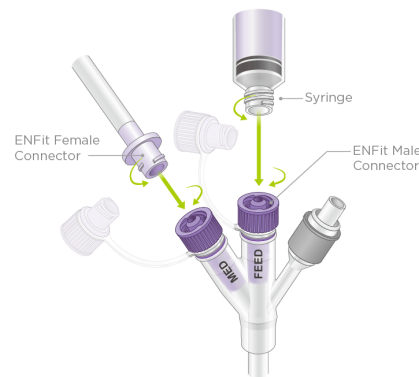
倫理審査というのはね
倫理的に問題のない形でアンケート調査が行
われるのかどうかを審査するものなのです
例えば個人情報がちんと保護されてるか
とか
上下関係を使って強要してないかとかね





先輩 どうせなら消化器内科病棟の
看護師20名に依頼して
A社とB社の栄養剤の使用後の
コネクターをはずす感触についての
アンケート調査したらどうでしょう？

比較研究をスタートする前に
倫理審査を
受けなければならないのだよ



患者さんが対象ではないけれど審査を受けるのね

A社とB社を選択する基準や研究担当者の
利益相反について問われるかもしれないからね
倫理的に問題のない形で
アンケート調査が行われるかを審査するのです



鷺澤先生
ありがとうございます